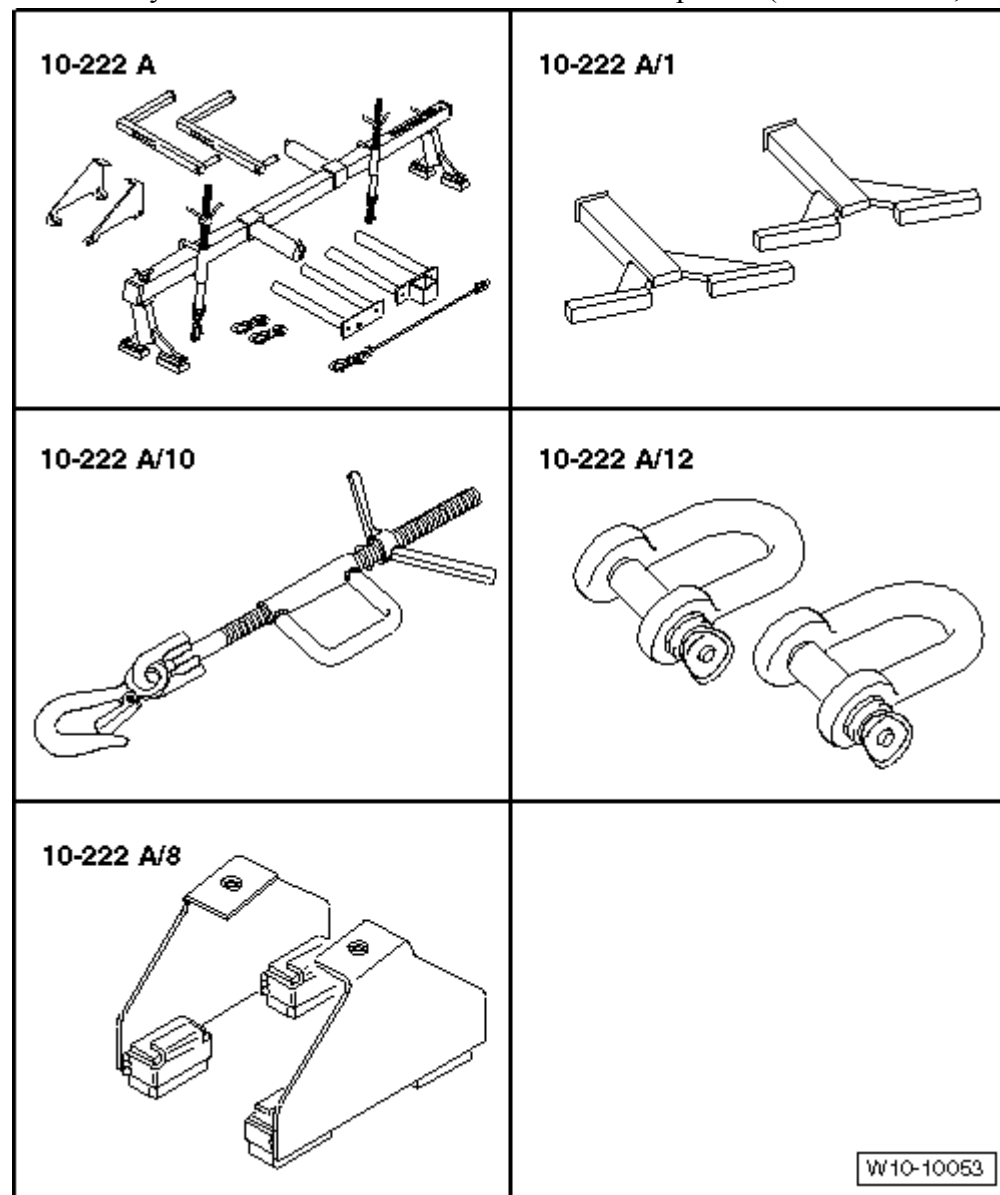


Снятие и установка натяжителя поликлинового ремня (Passat 2006 ►, CC)



Необходимые специальные приспособления, контрольные и измерительные приборы, а также вспомогательные средства

t

t Траверса -10 - 222 А-

t Крюк -10 - 222 А /10-, 2 шт.

t Серьги -10 - 222 А /12-

t Passat: Опора -10 - 222 А /1-

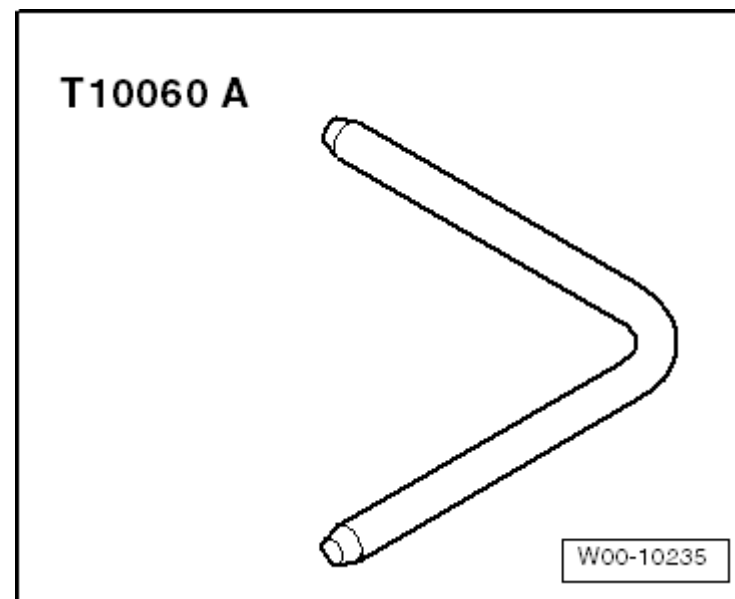
t CC: Переходник -10 - 222 А /8-

t Фиксатор -Т10060 А-

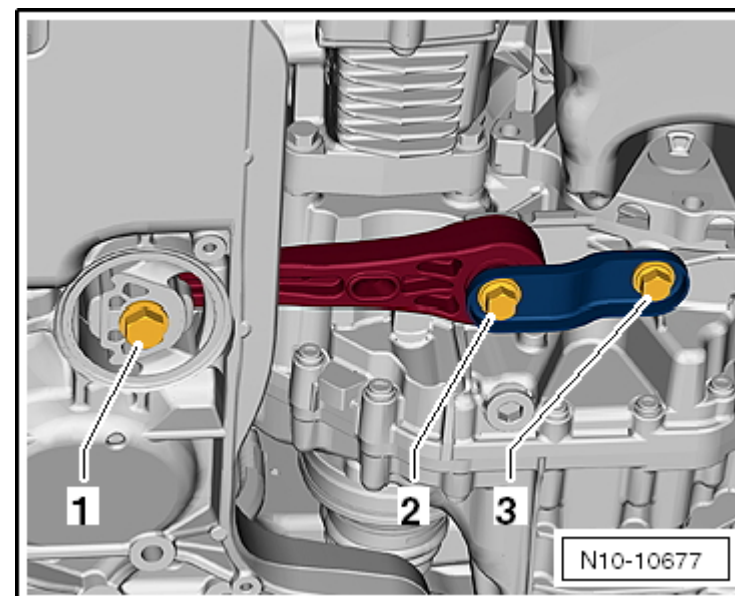
Снятие

Действовать следующим образом:

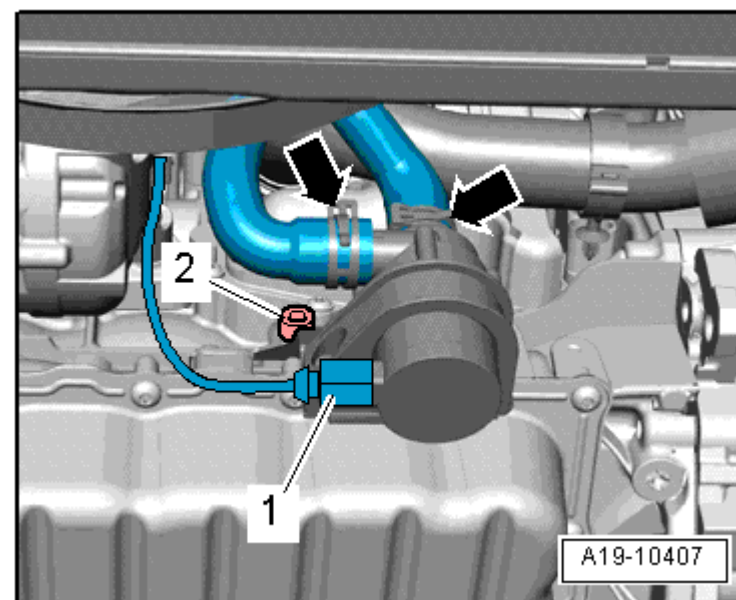
- Снять шумоизолирующий кожух → [Наружные арматурные работы; Ремонтная группа50](#).
- Снять переднюю часть правого подкрылка → [Наружные арматурные работы; Ремонтная группа66](#).



- Сначала вывернуть винт -1-, затем винты -2...3- и снять нижнюю опору силового агрегата.

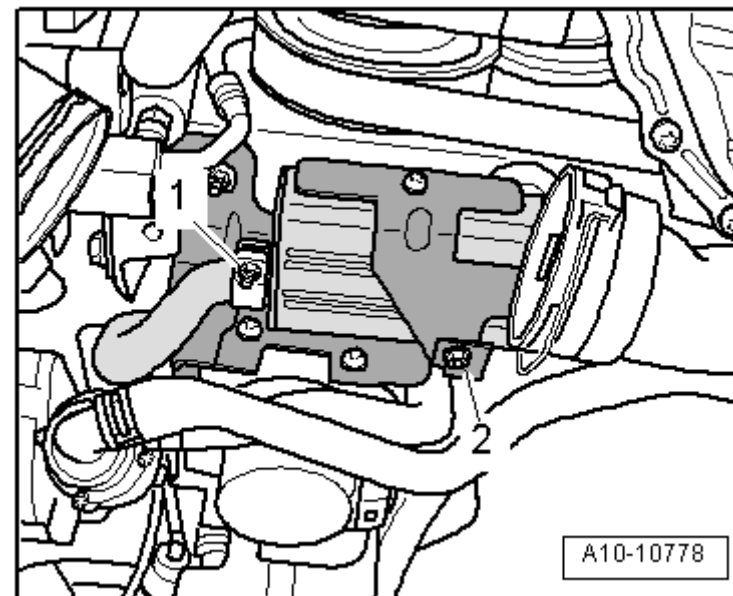


- Выкрутить винт -2- кронштейна насоса прокачки ОЖ после выключения двигателя -V51-.



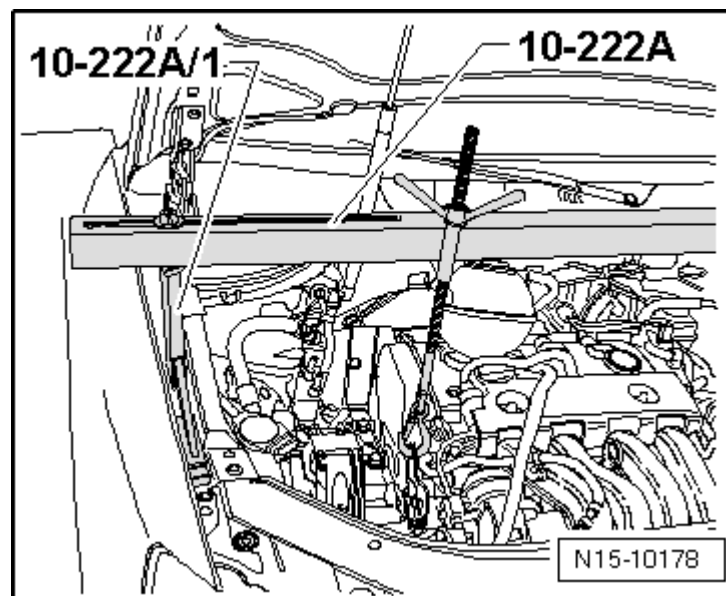
Автомобили с автономным отопителем:

- Ослабить хомут -1- и открутить винт -2-.
- Снять глушитель автономного отопителя.
- Подвести траверсу -10 - 222 А- со следующим инструментом:



Passat:

- t Стойка -10 - 222 А /1-, 2 шт.
- t Крюк -10 - 222 А /10-



СС:

t Переходник -10 - 222 А /8-, 2 шт.

t Крюк -10 - 222 А /10-

t Серьги -10 - 222 А /12-



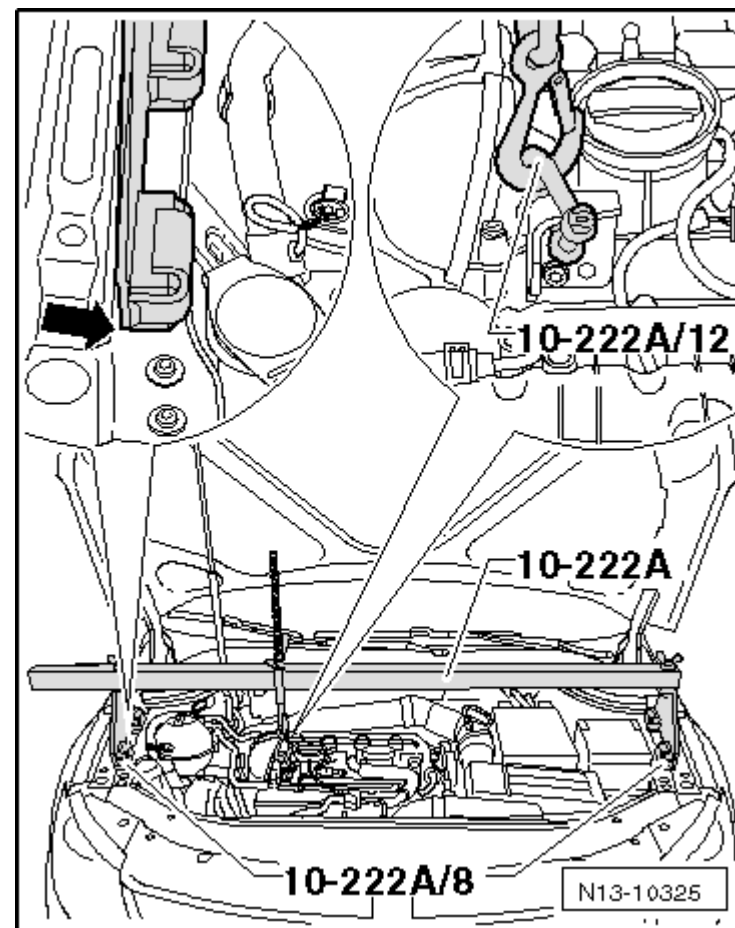
Указание

t Переходники -10 - 222 А /8- нельзя устанавливать на крепёжные панели крыльев, иначе возможно повреждение этих панелей.

t Сержа -10 - 222 А /12- необходима для подъёма двигателя в монтажное положение и во избежание его «опрокидывания».

Все:

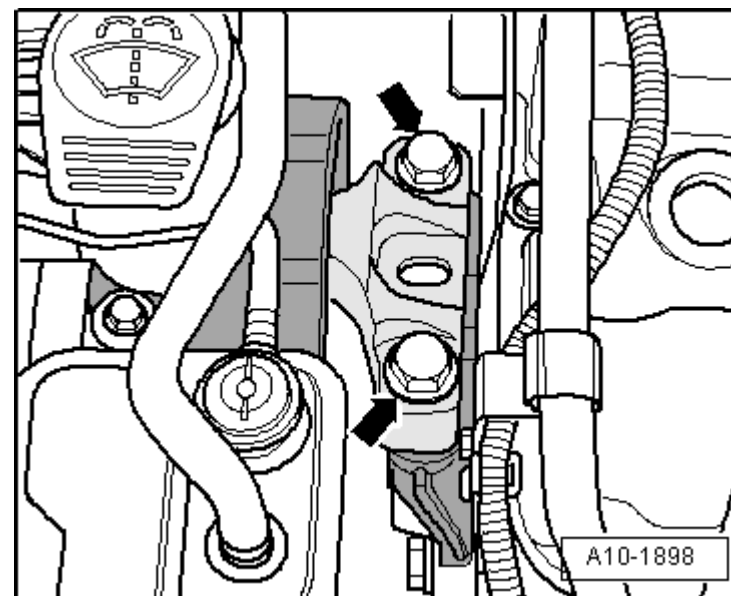
– Закрутить ходовой винт.



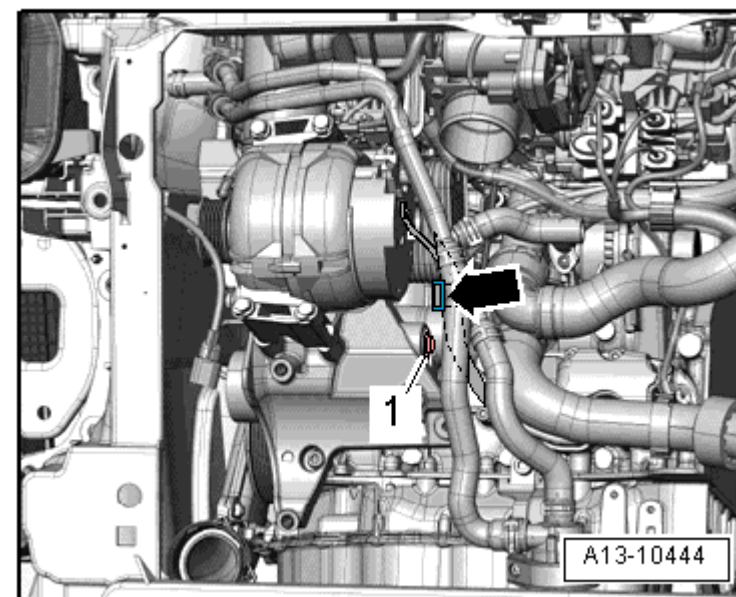
– Выкрутить болты крепления -стрелки- опоры двигателя.

– Опустить двигатель примерно на 55 мм.

- Снять поликлиновой ремень → [Глава](#).



- Вывесить жгут проводов -стрелка-.
- Выкрутить болт -1- и снять натяжитель поликлинового ремня с кронштейна навесных агрегатов.



Установка

1 Момент затяжки → [Глава](#).

Установка осуществляется в обратной последовательности, при этом необходимо соблюдать следующие правила:

– Натяжитель -1- поликлинового ремня установить в кронштейн навесных агрегатов -3- и затянуть болт -5-.

1 Устанавливать опору -2- в правильном положении: стержень опоры должен входить в отверстие на кронштейне для навесных агрегатов.

1 Следить за положением центровочной втулки -4-.

– Регулировка опор силового агрегата → [Глава](#).

